

27 de junio – Día de las Microempresas y las Pequeñas y Medianas Empresas

## Las pymes consolidan su papel como motor del empleo en España ante el reto de competir por el talento

- *El 64% de las vacantes publicadas en la plataforma proceden de compañías de más de 50 empleados, mientras que el 36% restante tiene como origen empresas de hasta 50 trabajadores, 19.253 vacantes más que hace un año*
- *Las microempresas muestran una mayor propensión a aumentar su plantilla en los próximos seis meses (60%) y a dos años vista (53%)*
- *La conciliación, la salud mental, el bienestar laboral y la igualdad de género se consolidan como retos clave para que las pymes sigan atrayendo y reteniendo talento*

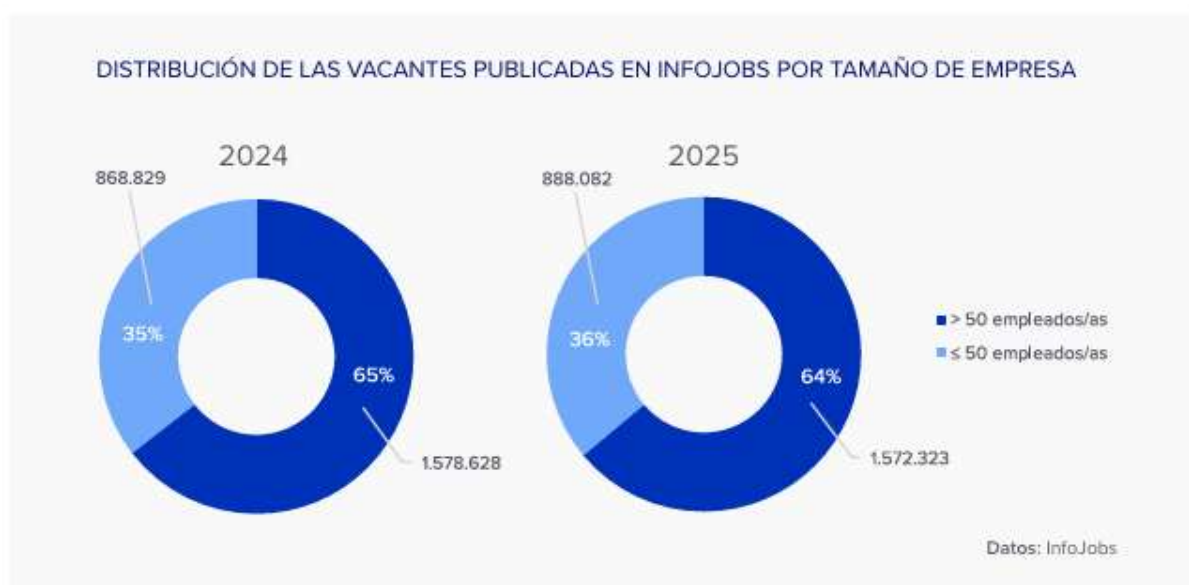
**Madrid, 23 de junio de 2026.** Las microempresas y las pequeñas y medianas empresas (las denominadas pymes) representan la columna vertebral del tejido empresarial español. De acuerdo con los últimos datos del Ministerio de Industria, Turismo y Comercio, estas compañías suponen el 99,8% del total de empresas del país, configurándose como un elemento esencial para la actividad económica, la cohesión territorial y la generación de oportunidades laborales.

Por todo ello, con motivo del Día Internacional de las Microempresas y las Pequeñas y Medianas Empresas –que se celebra el próximo 27 de junio–, [InfoJobs](#), la plataforma de empleo líder en España, analiza el papel que desempeñan estas compañías en el mercado laboral y los retos a los que se enfrentan para continuar creciendo. En un escenario donde la atracción y fidelización del talento se ha convertido en una prioridad para las organizaciones, las pymes afrontan el desafío de competir no solo en términos de contratación, sino también en aspectos cada vez más relevantes para los profesionales, como la conciliación, el bienestar, la igualdad y la calidad del entorno laboral.

**El peso de las pymes en la economía se traslada también al empleo**

Con un total de 2.969.204 empresas (datos de mayo de 2026) en España, las pymes configuran una parte esencial del tejido productivo y desempeñan un papel protagonista en el mercado laboral. De hecho, según la Comisión Nacional de los Mercados y la Competencia, estas compañías sostienen de forma constante el 65% del empleo empresarial y el 55% del valor añadido del sector privado en España, consolidándose como uno de los principales motores de generación de oportunidades profesionales y de dinamización económica.

En este sentido, los datos del último informe [Estado del Mercado Laboral en España](#), elaborado por InfoJobs y Esade, permiten observar cómo se distribuyen las oportunidades laborales según el tamaño de la empresa: **el 64% de las vacantes publicadas en la plataforma proceden de compañías de más de 50 empleados, mientras que el 36% restante tiene como origen empresas de hasta 50 trabajadores.** Esta distribución es prácticamente idéntica a la registrada un año antes (65% y 35%, respectivamente), pero eso no significa que no haya habido algunos cambios que merezcan especial atención. En las de más de 50 empleados, la cantidad de vacantes publicadas ha variado en 6.305: de los 1.578.628 puestos ofertados se ha pasado a los 1.572.323 en un año. Por su parte, en las empresas de hasta 50 trabajadores se han publicado 19.253 vacantes más, hasta alcanzar las 888.082.



Más allá de ello, los datos de la última consulta de la plataforma sobre [Perspectivas de contratación](#) reflejan un comportamiento relativamente estable en el conjunto del tejido empresarial, con diferencias relevantes en función del tamaño, donde las pymes –y especialmente las microempresas– destacan por su mayor dinamismo en las

previsiones de crecimiento de plantilla. A nivel global, el 40% de las compañías prevé aumentar su plantilla en los próximos seis meses y el 41% en un año, mientras que alrededor de la mitad del tejido empresarial espera mantenerla estable en ambos horizontes temporales. Teniendo estas cifras de referencia, cabe hacer énfasis en las pymes:

- **Las microempresas muestran una mayor propensión a aumentar su plantilla** en los próximos seis meses, con el 60%; y a dos años vista, con el 53%. Estos datos se sitúan por encima de la media del conjunto del país.
- Entre las empresas que prevén incrementar su plantilla, la intensidad de los aumentos también sube respecto a 2025, con un mayor peso de los crecimientos superiores al 50%, sobre todo entre las microempresas, donde se prevén **incrementos que van desde el 12% en el corto plazo hasta el 22% en el largo plazo.**
- Las **medianas** destacan por una mayor intención de incorporar en los próximos seis meses a responsables de equipo (36%), frente a las **pequeñas** (29%) y las **microempresas** (19%). Esto refleja diferencias en la estructura organizativa y en las necesidades de crecimiento.

### El reto de atraer y fidelizar talento más allá de la contratación

Aunque las pymes mantienen un papel protagonista en la generación de empleo, su capacidad para seguir creciendo dependerá también de cómo respondan a las nuevas expectativas de los profesionales. En un mercado laboral cada vez más competitivo, aspectos como la igualdad, la conciliación o el bienestar emocional han dejado de ser elementos secundarios para convertirse en factores determinantes a la hora de atraer, motivar y retener talento.

En primera instancia, la conciliación se ha consolidado como uno de los aspectos más valorados por los trabajadores a la hora de elegir una empresa. En este contexto, las pymes cuentan con una ventaja competitiva vinculada a su cercanía y su capacidad de adaptación, aunque también afrontan limitaciones para aplicar determinadas medidas. Según la encuesta de InfoJobs sobre [Conciliación](#), en el global, más de 8 de cada 10 compañías consideran que implantar medidas de conciliación contribuye a mejorar el atractivo de la empresa, la satisfacción de los trabajadores y su compromiso con la organización. Asimismo, el 87% considera que implantar medidas de conciliación aumentaría la satisfacción y compromiso de los empleados, el 85% cree que

umentaría la atracción y la retención del talento y un 83% considera que las medidas podrían reforzar la salud mental de los equipos. En el caso de las pymes:

- El **84% de las pequeñas empresas considera que estas medidas contribuirían a atraer y fidelizar profesionales.**
- Por otro lado, **el 81% de estas cree que tendrían un impacto positivo en la salud mental** de los trabajadores.

En materia de [Salud mental y bienestar](#), el reto de las pymes pasa por incorporar políticas que permitan cuidar la salud mental y mejorar la experiencia del trabajador, al mismo tiempo que se mantienen estructuras ágiles y sostenibles:

- **El 76% de las microempresas y el 77% de las pequeñas empresas detectan desafíos en salud mental.**
- Las empresas de mayor tamaño destacan especialmente la **conciliación** como principal desafío, mencionada por el 43%, frente al **37% en las microempresas y el 34% en las pequeñas.**
- **Solo el 15% de las microempresas señala la integración de la salud mental en la cultura empresarial como un reto relevante** (frente al 32% de las medianas).

Por último, en términos de [Igualdad de género](#), el último informe de la plataforma avala que el 56% de las empresas, a nivel nacional, cuenta con una presencia de mujeres superior al 20% en sus puestos directivos, aunque la distribución varía en función del tamaño de la compañía:

- En el caso de las microempresas, la situación presenta una mayor polarización: **mientras que un 57% tiene más del 20% de sus puestos directivos ocupados por mujeres, un 10% se sitúa por debajo del 5%.**
- En las pequeñas, son el 55% las que tienen a más del 20% de mujeres, y en las medianas el porcentaje es del 51%.

### Sobre InfoJobs

Plataforma líder en España para encontrar las mejores oportunidades profesionales y el mejor talento. En el último año, InfoJobs ha publicado 2,5 millones de posiciones vacantes. Cuenta cada mes con 40 millones de visitas (más del 80% proceden de dispositivos móviles) y 1,2 millones de usuarios únicos mensuales. Gracias a InfoJobs se firma un nuevo contrato de trabajo cada 22 segundos.

### Contacto

InfoJobs:  
Mónica Pérez Callejo  
[prensa@infojobs.net](mailto:prensa@infojobs.net):

Evercom:  
Ariadna Daunis / Andrea Vallejo / Virginia Camino / Jesica Durán  
[infojobs@evercom.es](mailto:infojobs@evercom.es)  
T. 93 415 37 05 - 676 86 98 56