



II Informe inteligencia artificial

La inteligencia artificial sigue avanzando: 1 de cada 3 empleados ya la usa en su día a día

- Este dato (32%) supone un aumento de 14 puntos porcentuales respecto a marzo de 2023 (18%) y de 9 en comparación con diciembre de 2023 (23%)
- Perfil del usuario de IA: hombre (36%), menor de 35 años (un 46% tiene entre 25 y 34 años y un 62% es menor de 24) y teletrabajador (51%)
- Las herramientas más utilizadas: traducción automática (58%), chatbots (37%) y asistentes de voz (27%)
- Un 29% de los trabajadores que utilizan activamente la IA afirman que su empresa no tiene conocimiento de que la están usando

Madrid, 20 de noviembre de 2024. Este mes se cumplen exactamente dos años desde el lanzamiento de ChatGPT (30 de noviembre de 2022), un modelo de lenguaje avanzado que marcó el inicio de la democratización en el uso de la inteligencia artificial por parte de la ciudadanía, pero también de las empresas, que han visto en ella la oportunidad perfecta de generar disrupción en toda su cadena de valor. Desde entonces, la IA no solo ha demostrado su capacidad para revolucionar diversos sectores, sino que también ha ganado protagonismo como una herramienta clave en el ámbito laboral y, en concreto, en dos vertientes claras: en el empleo en sí y en el desempeño diario de los trabajadores (es decir, en las formas de trabajar).

En palabras de **Mónica Pérez, directora de Comunicación y Estudios de InfoJobs**: “*La inteligencia artificial se ha consolidado como una de las grandes revoluciones del siglo XXI, y ya estamos viendo su capacidad para transformar el mercado laboral. La IA no solo mejora la eficiencia y la productividad al reducir costes y automatizar tareas repetitivas, sino que también debe ser vista como un motor impulsor para la reorientación profesional y la creación de nuevas oportunidades de desarrollo, sin olvidar que también supone riesgos e implicaciones éticas, por lo que garantizar un uso responsable debe ser una prioridad.*”

La IA, herramienta propulsora del cambio en el mercado laboral

El uso de la tecnología es transversal a todos los sectores productivos, y el escenario actual de creciente automatización está redefiniendo ámbitos y perfiles y demandando nuevas competencias y conocimientos. En este sentido, un análisis del Fondo Monetario Internacional concluye que casi un 40% del empleo mundial está expuesto a la inteligencia artificial. En economías avanzadas, este porcentaje puede alcanzar el 60%. Aunque se espera que la IA reemplace algunos roles, también se prevé que impulse la generación de otros puestos.

En la misma línea se encuentran las conclusiones del *Informe Empleos y Sectores Emergentes 2024 de DigitalES* —que emplea como fuente de datos para la prospección la herramienta *Job Market Insights**—, como el destacado crecimiento de algunos puestos de trabajo relacionados con la IA. Es el caso de ingeniero/a de *machine learning*, cuya publicación de ofertas en España, desde 2019, ha aumentado un 625% (un 16% desde 2022); o el de ingeniero/a en inteligencia artificial, que crece un 83% en un año, y un 577% comparado con 2019.

La IA también supone un cambio acelerado en las formas de trabajar

Por otro lado, el impacto de la IA no se limita únicamente a la creación de empleo, sino que también está redefiniendo la manera en que trabajamos. Los datos extraídos del *Barómetro global de la Inteligencia Artificial en el empleo 2024*, elaborado por PwC, confirman que la IA

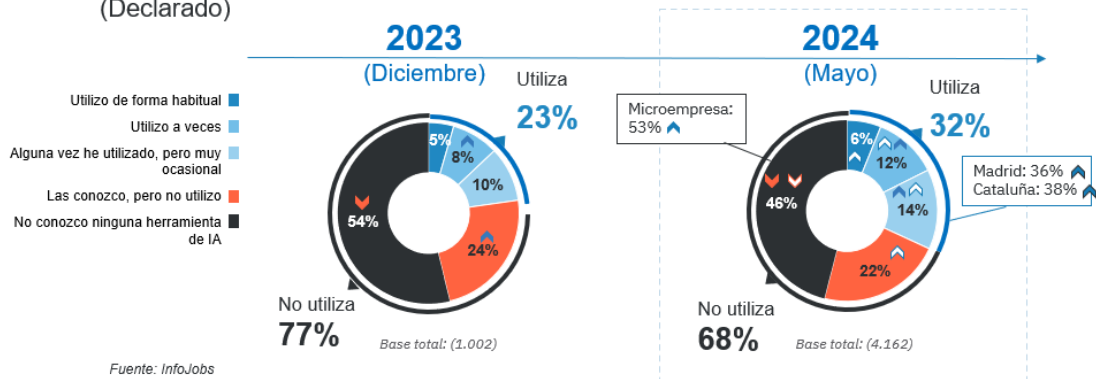
permite aumentar la productividad laboral casi 5 veces más (4,8 veces) en los sectores más expuestos lo que, a su vez, repercute positivamente en la rentabilidad, el retorno económico y, en definitiva, en una presunta mejora del nivel de vida de los trabajadores. De ahí que el crecimiento vinculado a su uso no resulte del todo sorprendente. Según el anterior informe realizado por [InfoJobs](#) a finales de 2023, 1 de cada 4 trabajadores (23%) declaraba utilizar herramientas de inteligencia artificial en su día a día laboral, frente al 18% que reconocía recurrir a estas herramientas en marzo de ese mismo año (cuatro meses después del lanzamiento de ChatGPT).

En la nueva consulta que ha llevado a cabo la plataforma de empleo líder en España a la población activa para conocer la evolución del conocimiento y el uso de herramientas de inteligencia artificial (IA) y su impacto en el desempeño laboral, los resultados indican que continúa ganando protagonismo y consolidándose. **El 32% de los trabajadores en España ya emplea herramientas de IA en su día a día profesional**, un incremento de 9 y 14 puntos porcentuales en comparación con los datos de diciembre y marzo de 2023, respectivamente. Se trata, pues, de crecimientos progresivos que evidencian cómo la IA está siendo adoptada de manera acelerada, transformando los procesos y la productividad en diversos sectores y muestran que los trabajadores tienen una mayor comprensión de que las herramientas que emplean se basan en la inteligencia artificial.

En el lado opuesto, un 68% declara no utilizarla (vs. el 77% de diciembre de 2023 y el 82% de marzo de 2023). De estos, un 46% no conoce ninguna herramienta; mientras que un 22% las conoce, pero no las utiliza.

P1. ¿Utilizas alguna herramienta de Inteligencia Artificial (IA) en el ámbito laboral, como herramienta de trabajo?

➤ Uso y conocimiento de IA en el ámbito laboral (Declarado)



¿Quién utiliza la IA en el ámbito laboral?

El perfil del usuario activo de IA se define por ser mayoritariamente hombre (36% vs. 28% de las mujeres) y menor de 35 años (con un 46% que tiene entre 25 y 34 años y un 62% que es menor de 24). Asimismo, la adopción de la inteligencia artificial es mayor entre teletrabajadores (51%) y en sectores como el cuaternario y quinario, donde el 40% de los empleados afirma usarla.

Por el contrario, los empleados que no utilizan herramientas de IA tienden a tener más de 35 años, desempeñarse en sectores tradicionales (primario, secundario y terciario registran únicamente el 28% del uso) y trabajar en entornos presenciales (solo el 26% de los empleados, en este sentido, las emplea).

La traducción automática, el uso más utilizado

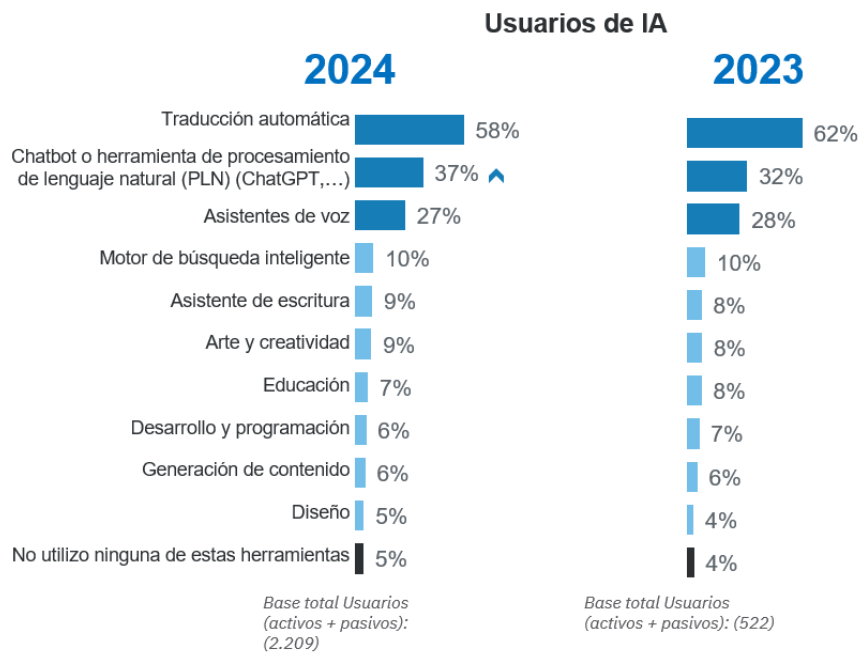
Entre las herramientas más utilizadas en el ámbito laboral por los usuarios activos (quienes usan IA y son conscientes de ello) y los usuarios pasivos (declaran no usar herramientas de IA, pero mencionan algunas cuando se les sugiere opciones) destacan:

1. **La traducción automática**, con un 62%, es la tecnología basada en IA más utilizada (en diciembre de 2023 su uso era de un 58%).
2. **Los chatbots**, o herramientas de procesamiento de lenguaje natural como ChatGPT, alcanzan el 37% de uso entre usuarios activos gracias a su capacidad de interacción y solución de problemas complejos (vs. el 32% obtenido a finales del año pasado).
3. **Los asistentes de voz** ocupan el tercer lugar con un 27% de adopción entre los trabajadores (vs. 28% registrado en diciembre de 2023).

En contraposición, las menos utilizadas son las de desarrollo y programación, con un 6% de usuarios; y las herramientas de generación de contenido y diseño, que apenas alcanzan el 6% y el 5% de usuarios respectivamente.

P1B. De las siguientes herramientas de Inteligencia Artificial que te mostramos a continuación ¿cuáles utilizas en el ámbito laboral?

➤ Uso de IA en el ámbito laboral



Fuente: InfoJobs

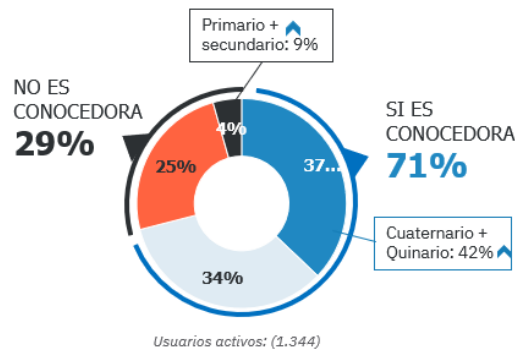
Un 29% de los trabajadores que utilizan la IA afirma que su empresa lo desconoce

El informe refleja una realidad mixta en cuanto al papel de las empresas en su promoción: un 29% de los usuarios activos afirma que sus empresas no son conscientes de que están usando IA. Esto refleja una falta de estrategia en cuanto a la integración y adaptación de la herramienta. Destaca, sin embargo, el sector cuaternario y quinario, con el 42%, entre las empresas que mayor conocimiento tienen. En contraposición, un 9% de los trabajadores de los sectores primario y secundario declaran tener limitaciones de uso.

P2. (Si usa IA, declarado; P1=1,2,3) Has mencionado que utilizas o has utilizado herramientas de Inteligencia Artificial en el ámbito laboral, ¿es la empresa en la que trabajas conocedora de que estás usando estas herramientas?

➤ Conocimiento de la empresa del uso de la IA

Usuario activo
32%



Fuente: InfoJobs

- Sí, es conocedora y además me anima a usarlas en cualquier ámbito
- Sí, es conocedora, aunque permite usarlas con restricciones
- No es conocedora, aunque no ha declarado que haya inconveniente en usarlas
- No es conocedora, pero su uso está limitado o restringido a ciertas tareas o funciones

La disrupción de la inteligencia artificial está marcando un antes y un después en el mundo laboral, abriendo oportunidades para aumentar la eficiencia y automatizar tareas complejas. No obstante, el informe subraya la necesidad de una mayor implicación empresarial para reducir las barreras al uso, como la falta de formación y la resistencia en sectores más tradicionales.

***Fuente:** Job Market Insights, herramienta de inteligencia de mercado que ofrece una visión 360º del mercado laboral internacional. A través del uso de big data permite comparar de forma eficaz datos del mercado, analizar las tendencias del mismo, y obtener información sobre el comportamiento de sus principales actores para brindar una visión precisa y completa del ámbito del empleo. Job Market Insights forma parte de Adevinta, el grupo de clasificados online líder en el mundo.

Nota metodológica del informe:

Los datos de población activa se han extraído con una encuesta online autoadministrada (CAWI) a través de un panel con un cuestionario estructurado de una duración aproximada de 15 minutos. La muestra ha sido de 4.680 panelistas que componen una distribución proporcional y representativa de la población nacional de 16 a 65 años y guiada por cuotas de sexo, edad y región y situación laboral. El margen de error es de +/- 1,4%.

Sobre InfoJobs

Plataforma líder en España para encontrar las mejores oportunidades profesionales y el mejor talento. En el último año, InfoJobs ha publicado 2,5 millones de posiciones vacantes. Cuenta cada mes con 40 millones de visitas (más del 80% proceden de dispositivos móviles) y 1,2 millones de usuarios únicos mensuales. Gracias a InfoJobs se firma un nuevo contrato de trabajo cada 23 segundos.

InfoJobs pertenece a Adevinta, un grupo de empresas líder en marketplaces digitales y una de las principales empresas del sector tecnológico del país, con más de 18 millones de usuarios únicos al mes en sus plataformas de los sectores inmobiliario ([Fotocasa](#) y [habitaclia](#)), empleo ([InfoJobs](#)), movilidad ([coches.net](#) y [motos.net](#)) y compraventa de artículos de segunda mano ([Milanuncios](#)).

Los negocios de Adevinta han evolucionado del papel al online a lo largo de más de 40 años de trayectoria en España, convirtiéndose en referentes de Internet. Con sede en Barcelona, la compañía cuenta con una plantilla de más de 1.000 personas comprometidas con fomentar un cambio positivo en el mundo a través de tecnología innovadora, otorgando una nueva oportunidad a quienes la están buscando y dando a las cosas una segunda vida.



Adevinta tiene presencia mundial en 10 países. El conjunto de sus plataformas locales recibe un promedio de 2.500 millones de visitas cada mes. Más información en adevinta.es

Contacto:

InfoJobs: Mónica Pérez Callejo

prensa@infojobs.net

Evercom: Andrea Vallejo / Ana Eguren / Marc Vizcarro

infojobs@evercom.es

T. 93 415 37 05 - 676 86 98 56