

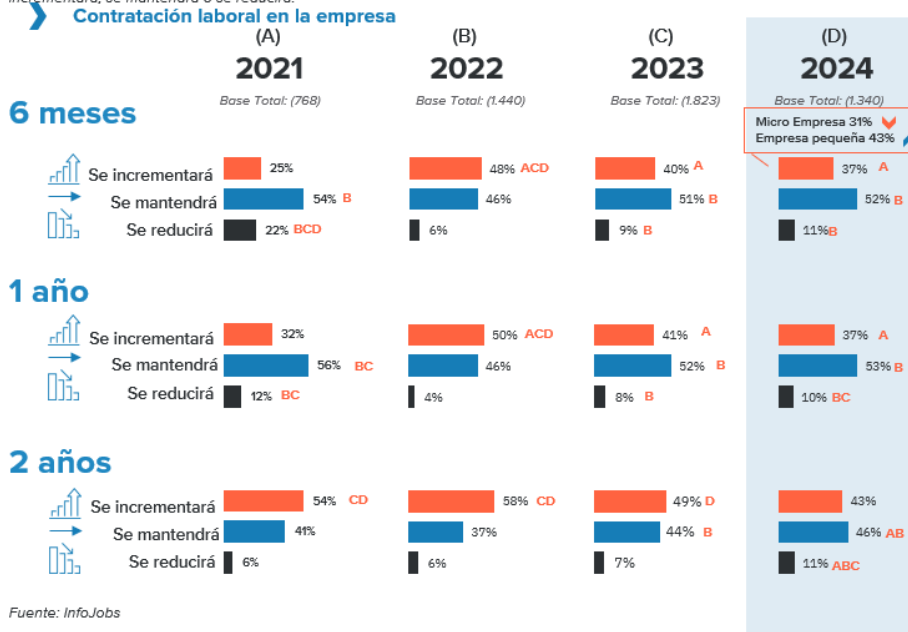
### La previsión de contratación de las empresas sigue a la baja: solo 1 de cada 3 la incrementarán en 2024

- Las compañías prevén un estancamiento en la contratación tanto a corto como a largo plazo: en seis meses la mayoría abogan más por el aumento que por la reducción, y a en dos años casi la mitad creen que se mantendrán igual
- La mitad de las empresas que tiene previsto ampliar su plantilla lo hará en menos de un 25% durante los próximos 6 meses; 1 de cada 6 confía en aumentar la contratación en más de un 50% en dos años
- La valoración que hacen las empresas de la situación del empleo a nivel nacional no mejora: solo el 13% y el 20% lo evalúa positivamente a corto y medio plazo

**Madrid, 12 de marzo de 2024.** Ante el contexto de la llegada de la Semana Santa, un periodo significativo tanto a nivel social como para la contratación de empresas, se vislumbra un panorama que refleja las dinámicas cambiantes del mercado laboral. En España, la Organización para la Cooperación y el Desarrollo Económicos (OCDE) eleva el crecimiento de la economía en una décima en comparación a las que publicó el pasado mes de noviembre y estima que se expandirá un 1,5% en 2024 y un 2% en 2025, por encima de sus principales vecinos europeos. Sin embargo, en materia de empleo, la tasa de crecimiento de la afiliación a la Seguridad Social ha experimentado una desaceleración en los últimos meses. Esta tendencia se refleja también en los datos de ocupación proporcionados por la Encuesta de Población Activa (EPA), publicada trimestralmente por el Instituto Nacional de Estadística (INE).

Dada esta situación, no es de extrañar los datos brindados por [InfoJobs](#), la plataforma de empleo líder en España, en su último informe sobre perspectivas de contratación de las empresas en España. De acuerdo con los resultados, el 52% de las compañías declara que mantendrá los niveles de contratación en los próximos seis meses. **El 37% señala que la incrementará en ese mismo periodo, y la misma proporción afirma que lo hará en el plazo de un año.** Estos datos representan una tendencia a la baja de las perspectivas de contratación, pues el año pasado, el porcentaje de empresas que señalaba que incrementarían la contratación a seis meses vista era del 40% (3 puntos porcentuales más), mientras que el 41% (4 puntos porcentuales por encima) lo afirmaba para un año. Aún hay más diferencias con los recogidos en 2022, cuando un 48% y un 50% de las empresas mejoraban la contratación a corto y medio plazo respectivamente.

G3. ¿Cuál es tu previsión respecto a la contratación laboral en tu empresa en los próximos (6 meses, 1 año, 2 años)? Se incrementará, se mantendrá o se reducirá.

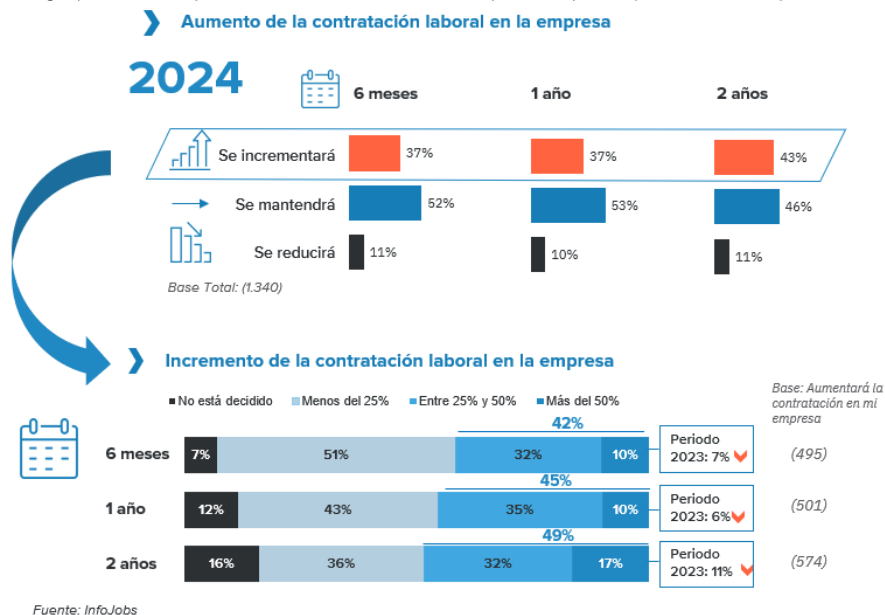


## 1 de cada 6 compañías incrementará la contratación en más de un 50% en dos años

En este sentido, al ser preguntadas específicamente por el incremento de la contratación laboral, las empresas valoran un mayor crecimiento a largo plazo que a futuro próximo. De esta manera, la mitad de las empresas que prevé un aumento en la contratación en los próximos 6 meses, lo harán en menos del 25%; mientras que, en 2 años, solo lo tienen previsto 1 de cada 3 empresas.

Con respecto al año pasado destaca el aumento de empresas que predice un incremento de más del 50%, concretamente 1 de cada 6 compañías (17%).

G4. ¿En qué medida crees que aumentará la contratación laboral en tu empresa en los próximos (6 meses, 1 año, 2 años)?

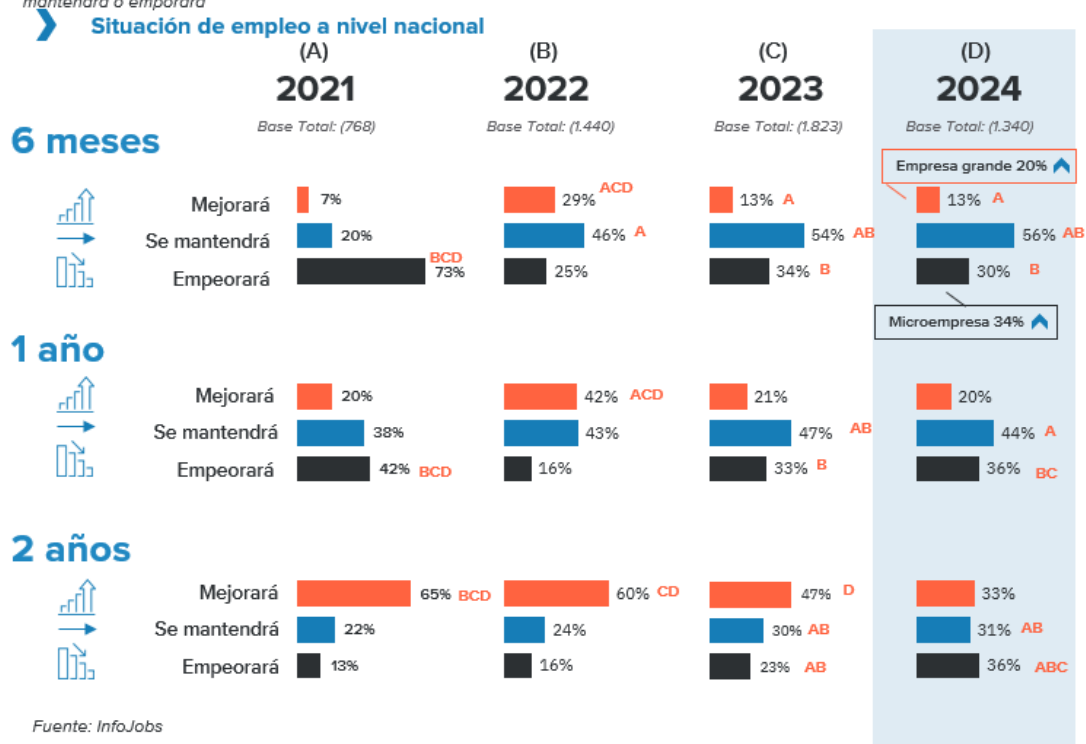


## La valoración del empleo a nivel nacional por parte de las empresas no mejora

Por otra parte, la valoración de la situación del empleo a nivel nacional continúa un año más a la baja: el 56% de las compañías declara que se mantendrán las expectativas de empleo en los próximos 6 meses, mientras que el 36% piensa que empeorará a lo largo de este 2024. Solo el 13% señala que mejorará de aquí a los próximos 6 meses (igualando el resultado del año pasado), y el 20% indica que lo hará a lo largo de un año (un punto porcentual menos vs. 2023). En 2022, el porcentaje de empresas que señalaban que mejoraría la situación a seis meses vista era del 29% (16 puntos porcentuales más que en 2023 y 2024), mientras que el 42% (más de 20 puntos porcentuales vs. 2023 y 2024) afirmaba que lo haría a lo largo de un año.

Para 2025, las perspectivas son más optimistas, dado que el 33% considera que mejorará la situación del empleo.

G2. ¿Crees que la situación del empleo a nivel nacional va a mejorar en los próximos (6 meses, 1 año, 2 años), mejorará, se mantendrá o empeorará



Finalmente, InfoJobs ha preguntado también a las empresas acerca del impacto de la reforma laboral, aprobada hace ya dos años, y del salario mínimo interprofesional, el cual subió en 2023. En este punto, el principal objetivo de la reforma laboral parece haberse cumplido: los contratos indefinidos son los que más aumentan mientras que los temporales disminuyen. Concretamente, los indefinidos han aumentado un 40%; mientras que un 27% de las empresas ha disminuido las contrataciones temporales.

En relación al SMI, la mayoría de las compañías lo acogen con optimismo (al 60% les parece bien que se haya subido un 5%) y sin creer que impacte a sus contrataciones más allá de las que tenían previstas. Sin embargo, 1 de cada 3 empresas sí cree que tendrá un impacto negativo en la contratación y además que lo hará en forma de contratos de formación y de práctica. Asimismo, un 29% de las empresas considera que esta nueva actualización del SMI podría suponer despidos.



Descarga [aquí](#) los recursos visuales de la nota de prensa.

*\*Nota metodológica del informe:*

*Los datos de empresa se han extraído con una encuesta online administrada (CAWI) a través de un panel con un cuestionario estructurado de una duración aproximada de 15 minutos. La muestra ha sido a 1.340 responsables de Recursos Humanos o decisores de la contratación. El margen de error es de +/-2,7%.*

#### Sobre InfoJobs

Plataforma líder en España para encontrar las mejores oportunidades profesionales y el mejor talento. En el último año, InfoJobs ha publicado 2,7 millones de posiciones vacantes. Cuenta cada mes con 40 millones de visitas (más del 80% proceden de dispositivos móviles) y 1,2 millones de usuarios únicos mensuales. Gracias a InfoJobs se firma un nuevo contrato de trabajo cada 24 segundos.

InfoJobs pertenece a Adeventa, compañía líder en marketplaces digitales y una de las principales empresas del sector tecnológico del país, con más de 18 millones de usuarios al mes en sus plataformas de los sectores inmobiliario ([Fotocasa](#) y [habitaclia](#)), empleo ([InfoJobs](#)), movilidad ([coches.net](#) y [motos.net](#)) y compraventa de artículos de segunda mano ([Milanuncios](#)).

Los negocios de Adeventa han evolucionado del papel al online a lo largo de más de 40 años de trayectoria en España, convirtiéndose en referentes de Internet. La sede de la compañía está en Barcelona y cuenta con una plantilla de 1.100 personas comprometidas con fomentar un cambio positivo en el mundo a través de tecnología innovadora, otorgando una nueva oportunidad a quienes la están buscando y dando a las cosas una segunda vida.

Adeventa tiene presencia mundial en 10 países. El conjunto de sus plataformas locales recibe un promedio de 3.000 millones de visitas cada mes. Más información en [adeventa.es](#)

#### Contacto:

**InfoJobs:** Mónica Pérez Callejo

[prensa@infojobs.net](mailto:prensa@infojobs.net)

**Evercom:** Marc Vizcarro / Andrea Vallejo / Ana Eguren

[infojobs@evercom.es](mailto:infojobs@evercom.es)

T. 93 415 37 05 - 676 86 98 56