



## Encuesta sobre salario mínimo interprofesional entre más de 1.800 empresas

### 6 de cada 10 empresas afirman estar de acuerdo con una subida del salario mínimo interprofesional

- Sin embargo, el 35% declara que habrá menos contratación en la empresa y el 31% afirma que podría provocar el despido de empleados si se incrementan mucho los costes
- Las pymes, más reticentes: el 75% de las grandes compañías se muestran de acuerdo con la subida salarial, frente al 51% de las microempresas
- Un 60% de las empresas accedería a situar el salario mínimo por encima de los 1.100 euros

**Madrid, 7 de febrero de 2023.** El anuncio de la subida del salario mínimo interprofesional (SMI) por parte del Gobierno constituye un paso más para alcanzar el 60% del salario medio en España, un porcentaje contemplado en la Carta Social Europea. El actual incremento hasta los 1.080€ supone un crecimiento del 8% respecto a 2022, cuando el SMI se situaba en 1.000 euros. Así, desde 2017, el SMI ha aumentado un 52%, desde los 707 euros hasta la cuantía actual.

Tal y como señalan desde CCOO, el nuevo aumento beneficia al 13,7% de la población asalariada. En este sentido, además, tendrá una mayor incidencia sobre las mujeres. Desde Cepyme, por otro lado, destacan que las pequeñas y medianas empresas serán las que más afectadas se verán por el incremento, dado que un 38% de las que cuentan con empleados pagan el SMI. Por su parte, la CEOE ha evitado valorar la medida, y antes de su aprobación afirmó que el Ejecutivo no había llegado a considerar su propuesta para elevar el salario mínimo un 4%.

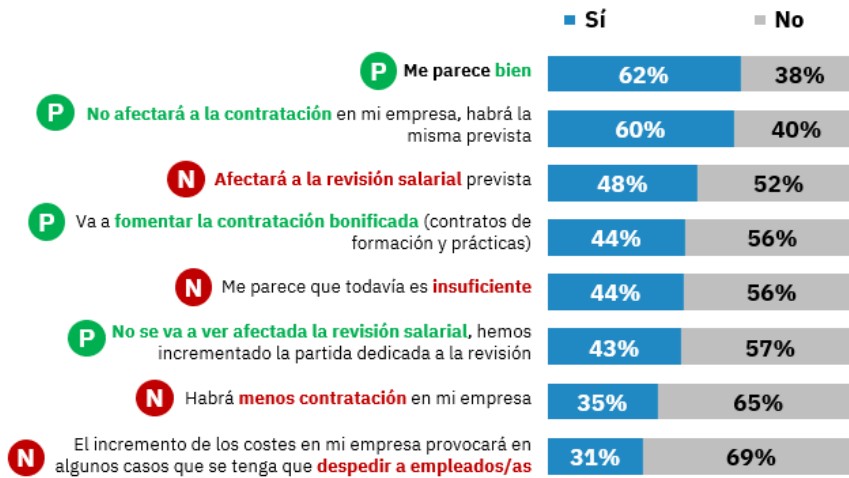
El año pasado, el SMI subió un total de 35 euros, hasta situarse en los 1.000 euros. Los salarios de convenio, sin embargo, cerraron el año pasado con un alza del 2,78%, tres puntos porcentuales por debajo de la inflación (5,7% a cierre de 2022, según datos del INE), lo que se traduce en una pérdida de poder adquisitivo para los asalariados españoles. Sin embargo, ante la espiral inflacionista, los diferentes organismos nacionales e internacionales realizaron un llamamiento a la moderación salarial.

En este contexto, la plataforma de empleo líder en España, [InfoJobs](https://www.infojobs.es), ha preguntado a más de 1.800 empresas acerca de la reciente subida del SMI\*. Los datos de la encuesta destacan que **6 de cada 10 empresas (62%) en España se mostrarían conformes con el nuevo salario mínimo interprofesional.**

En contraposición, y al ser preguntadas por el impacto de esta subida, **una de cada tres (35%)** declara que habrá **menos contratación en la empresa**, y el **31%** afirma que podría provocar el **despido de empleados si se incrementan mucho los costes.**

K1. ¿Qué opinas sobre las siguientes afirmaciones en relación con la subida prevista del Salario Mínimo Interprofesional (SMI)?

## Impacto de la subida del SMI



Fuente: InfoJobs

P: Atributos con connotación Positiva  
N: Atributos con connotación Negativa

Base: (1.823)

En palabras de **Mónica Pérez, directa de Comunicación y Estudios de InfoJobs**: “Pensamos que era necesario elevar la retribución de las franjas salariales más bajas de nuestro país, teniendo en cuenta además la pérdida de poder adquisitivo que se ha producido en el último año”. Pérez añade: “Es verdad, sin embargo, que el actual contexto económico, unido a este nuevo incremento, puede resultar perjudicial para una parte importante de las empresas en España, afectando a la contratación o al empleo. Habría sido necesario contar con el acuerdo de la patronal”.

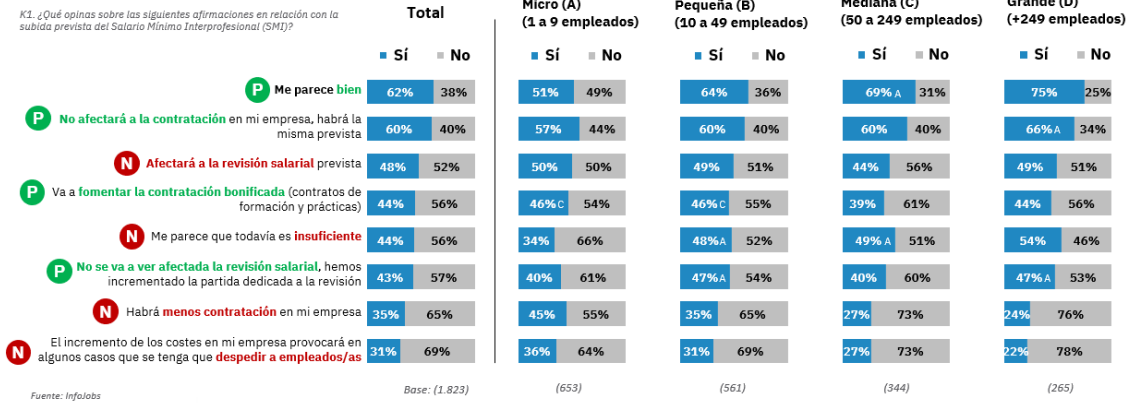
### Las pymes, más reticentes

Según el tamaño de la compañía, se aprecia una diferencia clara entre las empresas con menos empleados y las más grandes. En este sentido, las pymes se muestran más reticentes ante los beneficios que puede tener el aumento del SMI; una diferencia que se incrementa hasta los **24 puntos porcentuales entre las microempresas** (1 a 9 empleados) -el 51% aprueba la nueva subida- y las **grandes** (+249 empleados) -75% de aprobaciones-.

En este sentido, cabe destacar que el **45%** de las **compañías más pequeñas** aseguran que este hecho conllevará una **menor contratación de empleados**. Dicha afirmación en las **grandes empresas** es respaldada por el **24%** de las compañías encuestadas, lo que supone una **diferencia de 21 puntos porcentuales entre ambas tipologías de empresa**. Asimismo, el **36%** de las **compañías de menos de 10 empleados** confiesa que el incremento de los costes en la empresa provocará en algunos casos el **despido de trabajadores**, frente al **22%** de las grandes organizaciones.

## Impacto de la subida del SMI

K1. ¿Qué opinas sobre las siguientes afirmaciones en relación con la subida prevista del Salario Mínimo Interprofesional (SMI)?



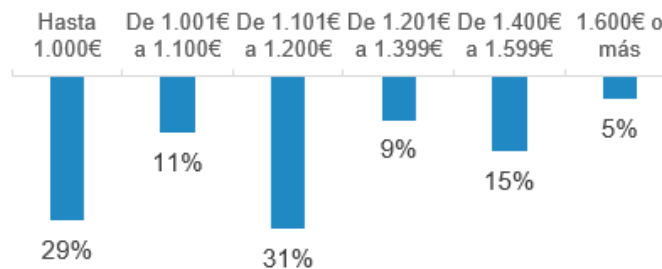
Por sectores, resulta significativo que el impacto negativo de la revisión salarial se concentra mayoritariamente en el **terciario**, con un **52%** de las menciones (siendo del 43% en el primario/secundario y del 47% en el cuaternario/quinario). Precisamente el 39% de las empresas de este sector, el terciario, apunta que habrá una menor **contratación** (34% de menciones en el sector primario/secundario, y 32% en el cuaternario/quinario).

## Un 60% de las empresas accedería situar el salario mínimo por encima de los 1.100 euros

Finalmente, **casi una de cada tres empresas (31%)** señala que accedería a incrementar el SMI en un tramo de **entre 1.101 euros y 1.200 euros**, si pudieran determinar la cantidad libremente. Un dato, sin duda, llamativo, cuando la actual cifra implantada por el Gobierno se encuentra un 2% por debajo. Además, un alto porcentaje de compañías, concretamente un **29%**, lo establecería en un **máximo de 1.000 euros**.

K2. ¿Cuál crees que debería ser el Salario Mínimo Interprofesional?

## Cantidad del Salario Mínimo Interprofesional



Base: (1.823)

Fuente: InfoJobs

Asimismo, existe una relación directa entre el tamaño de la empresa y la cantidad de SMI que fijarían: cuanto mayor es la empresa, mayor es la cantidad, y viceversa. Pese a que **más de la mitad de las microempresas (52%)** instauraría un SMI **por encima de 1.100€**, hay un considerable porcentaje, un **36%**, que lo establecería en **máximo 1.000€**. Por el contrario, en las **empresas grandes**, esta casuística se produce en tan **solo 1 de cada 5 empresas (20%)**.



## **\*Nota metodológica del informe:**

*Encuesta realizada en el mes de enero de 2023, previa a la comunicación oficial de la aprobación de la subida, pero que contemplaba la intención de ser realizada por el Gobierno en el corto plazo.*

*Los datos de empresa se han extraído con una encuesta online autoadministrada (CAWI) a través de un panel con un cuestionario estructurado de una duración aproximada de 10 minutos. La muestra ha sido de 1.823 responsables de recursos humanos o decisores de la contratación. El margen de error es de +/- 2,3%.*

## **Sobre InfoJobs**

Plataforma líder en España para encontrar las mejores oportunidades profesionales y el mejor talento. En el último año, InfoJobs ha publicado más de 2 millones de posiciones vacantes. Cuenta cada mes con 40 millones de visitas (más del 80% proceden de dispositivos móviles) y cerca de 6 millones de usuarios activos. (Fuente datos: Adobe Analytics). Gracias a InfoJobs se firma un nuevo contrato de trabajo cada 30 segundos.

InfoJobs pertenece a Adevinata, compañía líder en marketplaces digitales y una de las principales empresas del sector tecnológico del país, con más de 18 millones de usuarios al mes en sus plataformas de los sectores inmobiliario ([Fotocasa](#) y [habitaclia](#)), empleo ([InfoJobs](#)), motor ([coches.net](#) y [motos.net](#)) y compraventa de artículos de segunda mano ([Milanuncios](#)).

Los negocios de Adevinata han evolucionado del papel al online a lo largo de más de 40 años de trayectoria en España, convirtiéndose en referentes de Internet. La sede de la compañía está en Barcelona y cuenta con una plantilla de 1.200 personas comprometidas con fomentar un cambio positivo en el mundo a través de tecnología innovadora, otorgando una nueva oportunidad a quienes la están buscando y dando a las cosas una segunda vida.

Adevinta tiene presencia mundial en 11 países. El conjunto de sus plataformas locales recibe un promedio de 3.000 millones de visitas cada mes. Más información en [adevinta.es](#)

## **Contacto:**

**InfoJobs:** Mónica Pérez Callejo

[prensa@infojobs.net](mailto:prensa@infojobs.net)

**Evercom:** Pablo Gutiérrez / Andrea Vallejo

[infojobs@evercom.es](mailto:infojobs@evercom.es)

T. 93 415 37 05 - 676 86 98 56